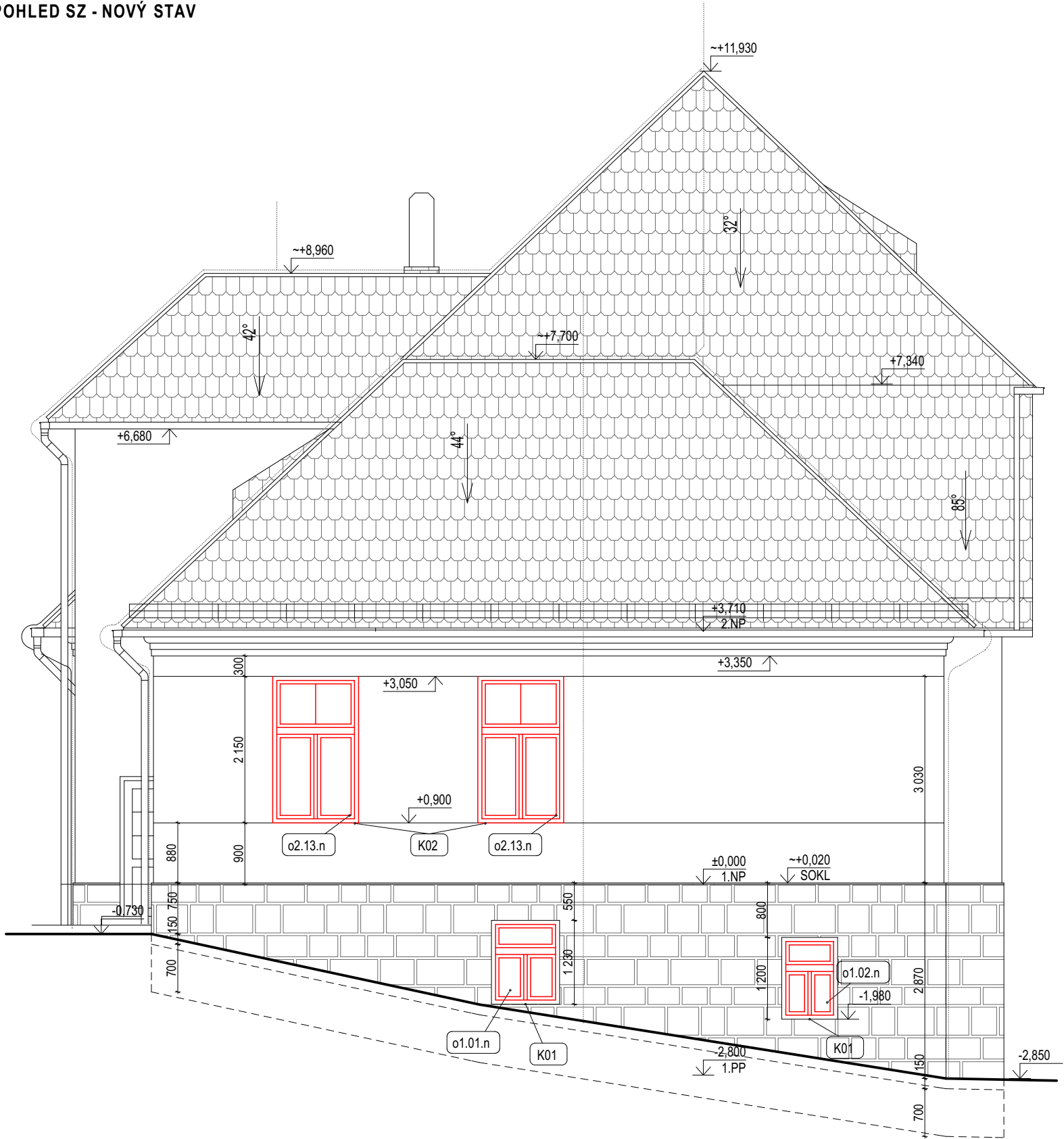
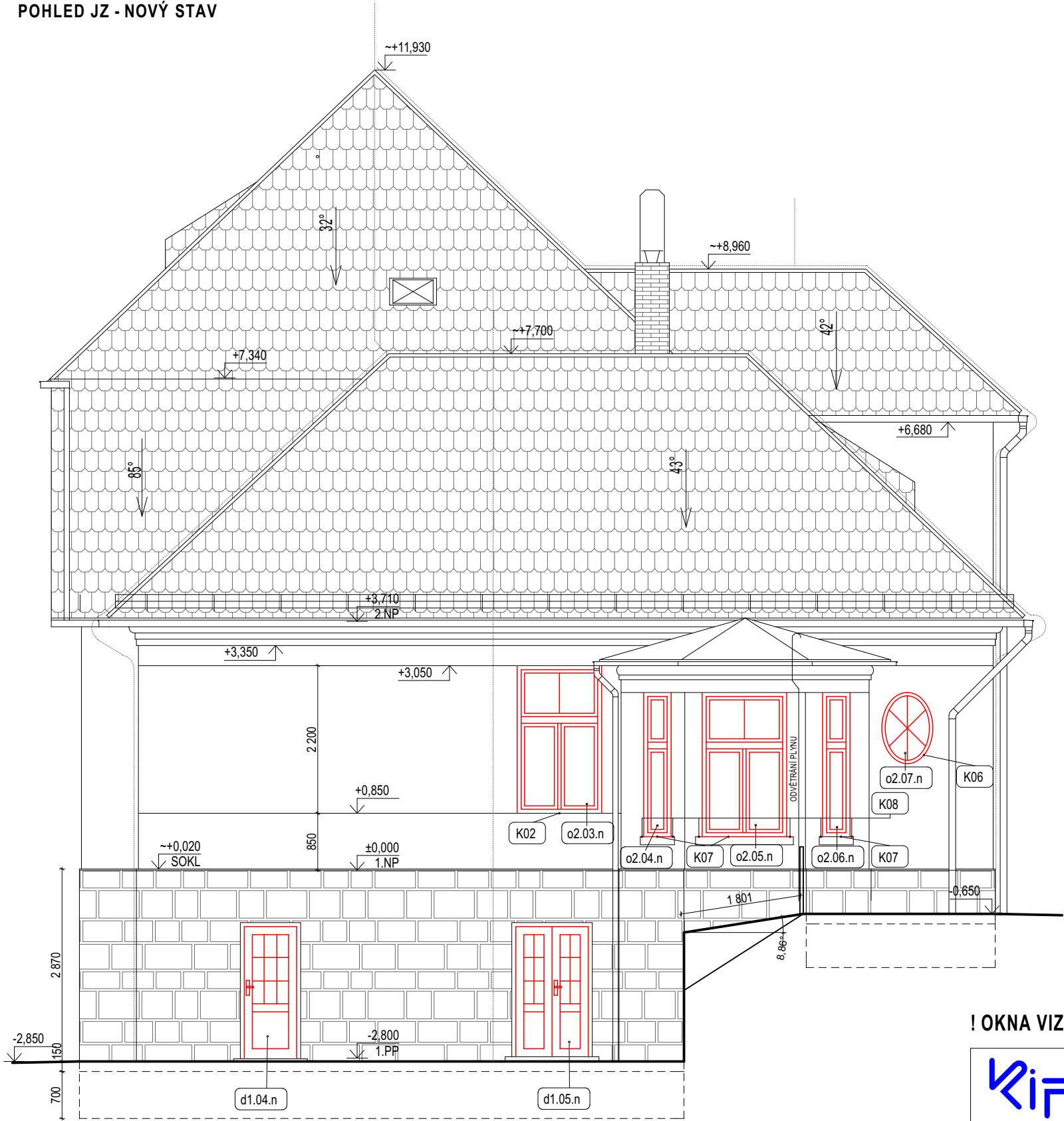


POHLED SZ - NOVÝ STAV



POHLED JZ - NOVÝ STAV



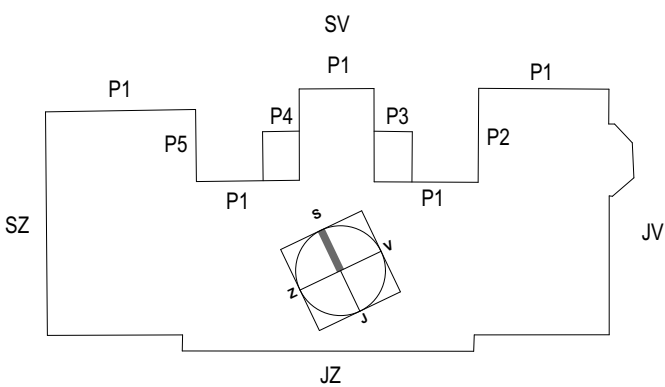
A - VYSRAVENÍ STÁVAJÍCÍ OMÍTKY VNĚJŠÍHO OSTĚNÍ PO VYBOURÁNÍ OKEN

- PŘÍPRAVA PODKLADU - ODSTRANĚNÍ DEGRADOVANÝCH ČÁSTÍ, MECHANICKÉ OČIŠTĚNÍ AŽ NA DOSTATEČNĚ NOSNÝ A SOUDRŽNÝ PODKLAD
- SANACE BIOLOGICKÉHO NAPADENÍ
- ZPEVNĚNÍ PODKLADU VNĚJŠÍHO OSTĚNÍ POMOCÍ MINERÁLNÍHO, ČISTÉHO KŘEMIČITANU
- ZÁKLADNÍ OMÍTKOVÉ VRSTVY - JÁDROVÉ OMÍTKY, VRSTVA TL. 20 mm NA BÁZI VÁPENNÝCH A HYDRAULICKÝCH ANORGANICKÝCH POJIV, MINERÁLNÍCH KŘEMIČITÝCH PLNIV
- FINÁLNÍ OMÍTKOVÁ VRSTVA - ŠTUKOVÁ, RENOVAČNÍ NA BÁZI VÁPNA, BÍLÉHO CEMENTU S ORGANICKÝMI PŘÍŠADAMI A ARMOVACÍMI VLÁKNY, PLOCHY S NOVOU JÁDROVOU VRSTVOU, VRSTVA TL. 2 mm
- FINÁLNÍ POVRCHOVÁ ÚPRAVA OSTĚNÍ - SJEDNOCENÍ PODKLADU PŘED FINÁLNÍMI NÁTĚRY SILIKÁTOVÝ PODNÁTĚR S PLNIVEM 0,5 MM A ARMOVACÍMI VLÁKNY, KDE POJIVEM JE MODIFIKOVANÝ KŘEMIČITAN DRASELNÝ
- FINÁLNÍ POVRCHOVÁ ÚPRAVA OSTĚNÍ - MINERÁLNÍ SOL-SILIKÁTOVÝ NÁTĚR


F - VYSRAVENÍ VNITŘNÍ OMÍTKY OSTĚNÍ PO VYBOURÁNÍ OKEN

- PŘÍPRAVA PODKLADU - ODSTRANĚNÍ STÁV. OMÍTKOVÝCH VRSTEV AŽ NA ZDIVO + OČIŠTĚNÍ - OMETENÍ - VYSÁTÍ, APOD.
- DOZDÍVKA OSTĚNÍ Z CIHEL PÁLENÝCH, POPŘ. DOZDÍT TEPELNĚ IZOLAČNÍM ZDIVEM NA BÁZI PÓROBETONU
- NOVÁ JÁDROVÁ OMÍTKA 0-4 mm
- NOVÁ VÁPENNÁ ŠTUKOVÁ OMÍTKA 0-0,6 mm, VČETNÉ LIŠT A VRCHNÍHO NÁTĚRU

SCHÉMA POHLEDŮ



! OKNA VIZ. TABULKY PSV, PŘESNÝ ROZMĚR OVĚŘIT PŘI REALIZACI PŘÍMO NA STAVBĚ !

<div></div> <div>KIP spol. s r.o. LITOMYŠL INŽENÝRSKÁ A PROJEKTOVÁ ČINNOST TOULOVCOVO NAM. 156, 570 01 LITOMYŠL</div>		VEDOUCÍ ZAKÁZKY Ing. PAVLA TMEJOVÁ	
		ZODP. PROJEKTANT Ing. PAVLA TMEJOVÁ	
VYPRACOVAL Ing. RADEK MADEJEWSKÝ		MÍSTO STAVBY JEVIČKO prc.č. st. 546 - č.p. 506	DATUM 03/2024
STUPEŇ PROJEKTOVÁ DOKUMENTACE PRO PROVEDENÍ STAVBY			ZAK. Č. 3399-61
INVESTOR PARDUBICKÝ KRAJ, KOMENSKÉHO NÁM. 125, 532 11 PARDUBICE			Č.PARÉ
STAVBA VÝMĚNA OTVOROVÝCH PRVKŮ OBJEKTU UBYTOVNY SESTER Č.P. 506 - ODBORNÝ LÉČEBNÝ ÚSTAV JEVIČKO			
VÝKRES POHLED JV. SZ - NOVÝ STAV		MĚŘÍTKO 1:75	PROFESE STAVEBNÍ
			Č.VÝKR. D.1.1.11